

Kuća sa ugrađenom Terilex zvučnom izolacijom

TERILEX zvučna izolacija

Zvučna ili akustična izolacija je jedan od problema moderne gradnje objekata. Mere koje sprečavaju širenje udarnih talasa nastalih usled takozvanog udarnog zvuka (koji nastaje kao posledica hodanja, pomeranja nameštaja ili mašina koje u radu stvaraju vibracije...) su polaganje zvučno-izolacionih materijala na podove i zidove objekata. Udarni zvuk se širi kroz pod na zidove, instalacije i dalje kroz konstrukciju objekta, tako da je moguće čuti zvukove nastale i više spratova iznad ili ispod.

Radi sprečavanja takvih neprijatnosti, Terilex podna zvučna izolacija sprečava širenje zvuka na okolnu konstrukciju, što znači da celokupan zvuk udara ostaje u podu. To se postiže umetanjem sloja materijala dobre zvučnoizolacione moći koji prekida prisnu vezu poda i susednih elemenata zgrade.

Ukoliko je podna obloga direktno postavljena na betonsku konstrukciju, to će dovesti do nesmetanog širenja zvuka kroz objekat i u naročito nepovoljan položaj osobe u prostorijama.

Rešenje problema zvučne izolacije je najbolje kroz uvođenje plivajućeg poda koji je odvojen od podne konstrukcije zvučnoizolacionim slojem (Terilex) koji ima funkciju prigušivanja zvuka. Taj sloj se naziva plivajuća masa. Plivajuća masa mora u potpunosti prigušiti zvuk i sprečiti njegov prodor iz poda u ostatak zgrade.

TERILEX je materijal koji se dobija od modifikovanog polietilena koji u svojoj strukturi sadrži milijarde vazdušnih pora koje mu daju otpornost na pritisak i odličnu zvučnoizolacionu moć.

Osobine TERILEX-a :

- Praktičan i jednostavan za upotrebu
- Nije toksičan i otporan je na prašinu
- Dugotrajnost materijala i performansi
- Otporan na pešački saobraćaj
- Odlična otpornost na pritisak i kompresovanje
- Vodootporan
- Mala termička provodljivost
- U potpunosti se može reciklirati
- Podržava standard ISO 9001/UNI EN ISO 9001:2000

PROIZVODI:

- **TERILEX** (osnovna akustična izolacija ispod košuljice)
modifikovana ekspanzirana polietilenska pena, termički kaširana sa crnom PE-LD folijom za plivajući pod.
- **GIUNTEX** (vezna samolepljiva traka)
traka od modifikovane ekspanzirane PE pene, debljine 3 mm, širine 100 mm, permanentno samolepljiva za spajanje plivajućeg poda, kao i za spajanje prilikom montaže plivajućeg poda Terilex proizvoda, idealan jer obezbeđuje kontinuitet poda i kod izolacije cevi. Ograničava prenos buke između različitih kombinacija zvučno izolacionih materijala.
- **FADIPEX** (samolepljiva perimetralna traka)
perimetralna traka od modifikovanog ekspaniranog polietilena, debljine 5 mm, širine 150 mm, zarezana, permanentno lepljiva traka za odvajanje poda od zida i zida od poda, napravljena sa gustom i debljinom pogodnom za ublažavanje i prevenciju prenosa udarnog zvuka kroz zidove i pod. Traka ima lepak sa polietilenskim filmom do preklopa na ploči.

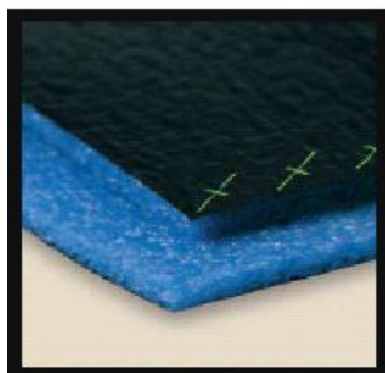
Zavisno od Vaših potreba preporučićemo Vam proizvod sa najboljim svojstvima za Vaš objekat.

TERILEX HT6

Modifikovana ekspanzirana polietilenska pena kaširana sa PE folijom.

Upotreba: - plivajući podovi
- odvajanje drvenih podova

Boja: plava
Pakovanje: rolne
Dimenzije: visina rolne 1200 mm
dužina rolne 50 m
1 rolna u pakovanju



Tehničke karakteristike	Merne jedinice	Podržani standardi	Vrednosti
Debljina	Mm	UNI EN 823	6
Dinamička krutost	MN/m ³	UNI EN 29052-1	50*
Otpornost na kompresiju	Mm	UNI EN 12431	0,3
Dugo godišnja redukcija debljine pod teretom	-	UNI EN 12431	<5%
Termička provodnost – λ	W/mK	UNI EN 12667	0,04
Koeficijent paropropusnosti - μ	-	UNI EN 12086	>2000
Indeks upijanja udarnog zvuka - L'n,w	dB	UNI EN 12354-2	58**
Indeks upijanja udarnog zvuka izmeren na objektu L'n,w	dB	UNI EN ISO 717-2 UNI EN ISO 140-7	57**

* - Kod materijala sa zatvorenim ćelijama vidna dinamička čvrstoća je isto što i efektivna dinamička čvrstoća.

** - Proračuni i na objektu izvršena merenja odnose se na pod od betona i šupljih blokova 20+4, težine 290 kg/m², debljine košuljice 6 cm težine 300 kg/m³, podloge razlivena na debljinu od 5 cm, težine 1800 kg/m³

Terilex HT8

Modifikovana ekspanzirana polietilenska pena kaširana sa PE folijom.

Upotreba:

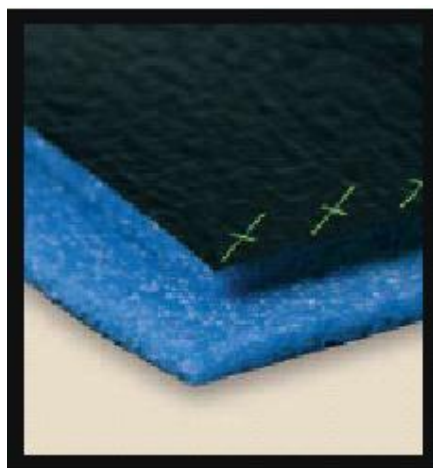
- plivajući podovi
- odvajanje drvenih podova

Boja: plava

Pakovanje: rolne

Dimenzije: visina rolne 1200 mm

dužina rolne 40 m



Tehničke karakteristike	Merne jedinice	Podržani standardi	Vrednosti
Debljina	mm	UNI EN 823	8
Dinamička krutost	MN/m ³	UNI EN 29052-1	38*
Otpornost na kompresiju	mm	UNI EN 12431	0,4
Dugo godišnja redukcija debljine pod teretom	-	UNI EN 12431	<5%
Termička provodnost – λ	W/mK	UNI EN 12667	0,04
Koeficijent paropropusnosti - μ	-	UNI EN 12086	>2000
Indeks upijanja udarnog zvuka - L'n,w	dB	UNI EN 12354-2	56**
Indeks upijanja udarnog zvuka izmeren na objektu L'n,w	dB	UNI EN ISO 717-2 UNI EN ISO 140-7	56**

* - Kod materijala sa zatvorenim ćelijama vidna dinamička čvrstoća je isto što i efektivna dinamička čvrstoća.

** - Proračuni i na objektu izvršena merenja odnose se na pod od betona i šupljih blokova 20+4, težine 290 kg/m², debljine košuljice 6 cm težine 300 kg/m³, podloge razlivena na debljinu od 5 cm, težine 1800 kg/m³

Terilex 10MM

Modifikovana ekspanzirana polietilenska pena.

Upotreba:

- plivajući podovi
- odvajanje drvenih podova
- uzdignuti podovi

Boja: plava

Pakovanje: rolne

Dimenzije: visina rolne 1200 mm

dužina rolne 30 m

1 rolna u pakovanju



Tehničke karakteristike	Merne jedinice	Podržani standardi	Vrednosti
Debljina	mm	UNI EN 823	10
Dinamička krutost	MN/m ³	UNI EN 29052-1	28
Otpornost na kompresiju	mm	UNI EN 12431	0.5
Dugo godišnja redukcija debljine pod teretom	-	UNI EN 12431	<5%
Termička provodnost – λ	W/mK	UNI EN 12667	0.04
Koeficijent paropropusnosti - μ	-	UNI EN 12086	>2000
Indeks upijanja udarnog zvuka - L'n,w	dB	UNI EN 12354-2	54
Indeks upijanja udarnog zvuka izmeren na objektu L'n,w	dB	UNI EN ISO 717-2 UNI EN ISO 1-7	54

Terilex 20MM

Modifikovana ekspanzirana polietilenska pena.

Upotreba:

- plivajući podovi
- odvajanje drvenih podova
- u sendvič konstrukciji zidova

Boja: plava

Pakovanje: paneli

Dimenzije: 1200 mm x 1500 mm (20 komada)

1200 mm x 2900 mm (40 komada)



Tehničke karakteristike	Merne jedinice	Podržani standardi	Vrednosti
Debljina	mm	UNI EN 823	20
Dinamička krutost	MN/m ³	UNI EN 29052-1	18*
Otpornost na kompresiju	mm	UNI EN 12431	1
Dugo godišnja redukcija debljine pod teretom	-	UNI EN 12431	<5%
Termička provodnost - λ	W/mK	UNI EN 12667	0,04
Koeficijent paropropusnosti - μ	-	UNI EN 12086	>2000
Indeks upijanja udarnog zvuka - L'n,w	dB	UNI EN 12354-2	59**
Indeks upijanja udarnog zvuka izmeren na objektu L'n,w	dB	UNI EN ISO 717-2 UNI EN ISO 140-7	59**

* - Kod materijala sa zatvorenim ćelijama vidna dinamička čvrstoća je isto što i efektivna dinamička čvrstoća.

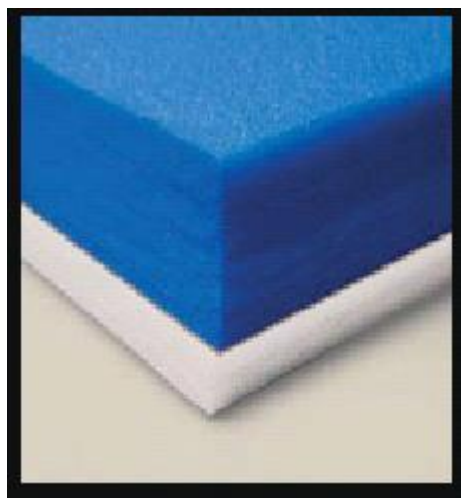
** - Proračuni i na objektu izvršena merenja odnose se na pod od betona i šupljih blokova 20+4, težine 290 kg/m², debljine košuljice 6 cm težine 300 kg/m³, podloge razlivena na debljinu od 5 cm, težine 1800 kg/m³

Terilex 20MM + plasterboard

Modifikovana ekspanzirana polietilenska pena sa gipskarton pločom.

Upotreba:

oblaganje zidova
Boja: plava
Pakovanje: paneli
Dimenzije: 1200 mm x 2000 mm (30 komada)
1200 mm x 2500 mm (24 komada)
1200 mm x 2800 mm (20 komada)
1200 mm x 3000 mm (20 komada)



Tehničke karakteristike	Merne jedinice	Podržani standardi	Vrednosti
Debljina	mm	UNI EN 823	33
Dinamička krutost	MN/m ³	UNI EN 29052-1	18
Termička provodnost - λ	W/mK	UNI EN 12667	0,04
Koeficijent paropropusnosti - μ	-	UNI EN 12086	>2000
Indeks upijanja zvuka R_w	dB	UNI EN 717-1 UNI EN ISO 140-3	52*
Indeks upijanja udarnog zvuka izmeren na objektu L'n,w	dB	UNI EN ISO 717-2 UNI EN ISO 140-7	59**

* - Vrednost izmerena na jednoslojnom zidu izgradjenom standardnim metodama debljine 12 cm obloženog sa obe strane sa Terilex 20mm panelima sagips karton pločama debljinje 12,5 mm.

** - Izmerena vrednost na zidu izgrađenom od blokova debljine 25 cm i Terilex 20mm pločama vezanim sa duplim gips karton pločama sa samo jedne strane.

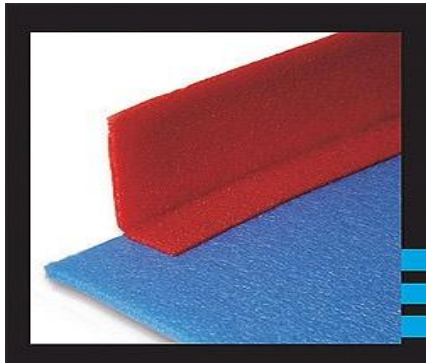
Fadipex L adhesiva

Vezna samolepljiva perimetralna traka.

Boja: crvena

Pakovanje: rolne

Dimenzije: visina rolne 150 mm, dužina rolne 50 m
visina rolne 200 mm, dužina rolne 50 m
4 rolne u pakovanju



Giuntex

Vezna samolepljiva perimetralna traka.

Upotreba: za spajanje Terilex izolacionih materijala

Boja: zelena

Pakovanje: rolne

Dimenzije: visina rolne 100 mm
dužina rolne 50 m
6 rolni u pakovanju



Terilex 3MM80

Modifikovana ekspanzirana polietilenska pena debljine 3 mm.

Upotreba: Za postavljanje između pregradnih zidova i ploče objekta.

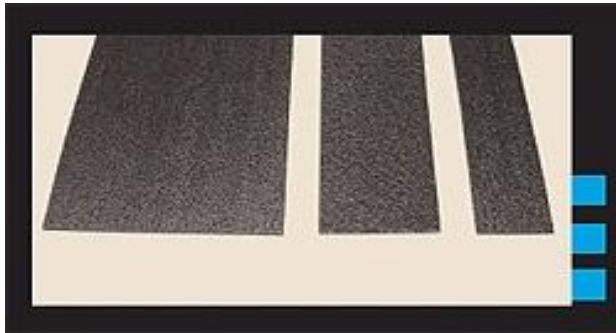
Boja: crna

Pakovanje: rolne

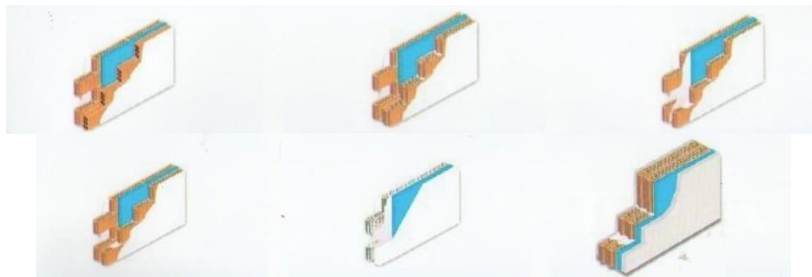
Dimenzije: visina rolne 100 mm-150mm , dužina rolne 50 m (4 trake u pakovanju)

visina rolne 200 mm , dužina rolne 50 m (3 trake u pakovanju)

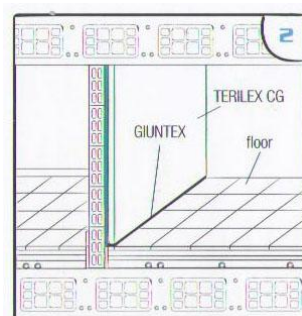
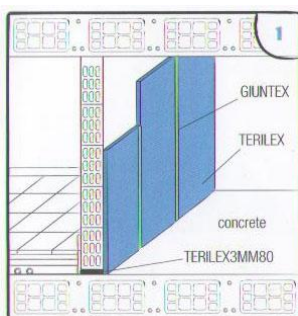
visina rolne 300 mm-400mm , dužina rolne 50 m (2 trake u pakovanju)



PRIMERI ZIDNE ZVUČNE IZOLACIJE



ŠUPLJINE U ZIDU ZIDNE OBLIGE



PRIMERI PODNE ZVUČNE IZOLACIJE

